

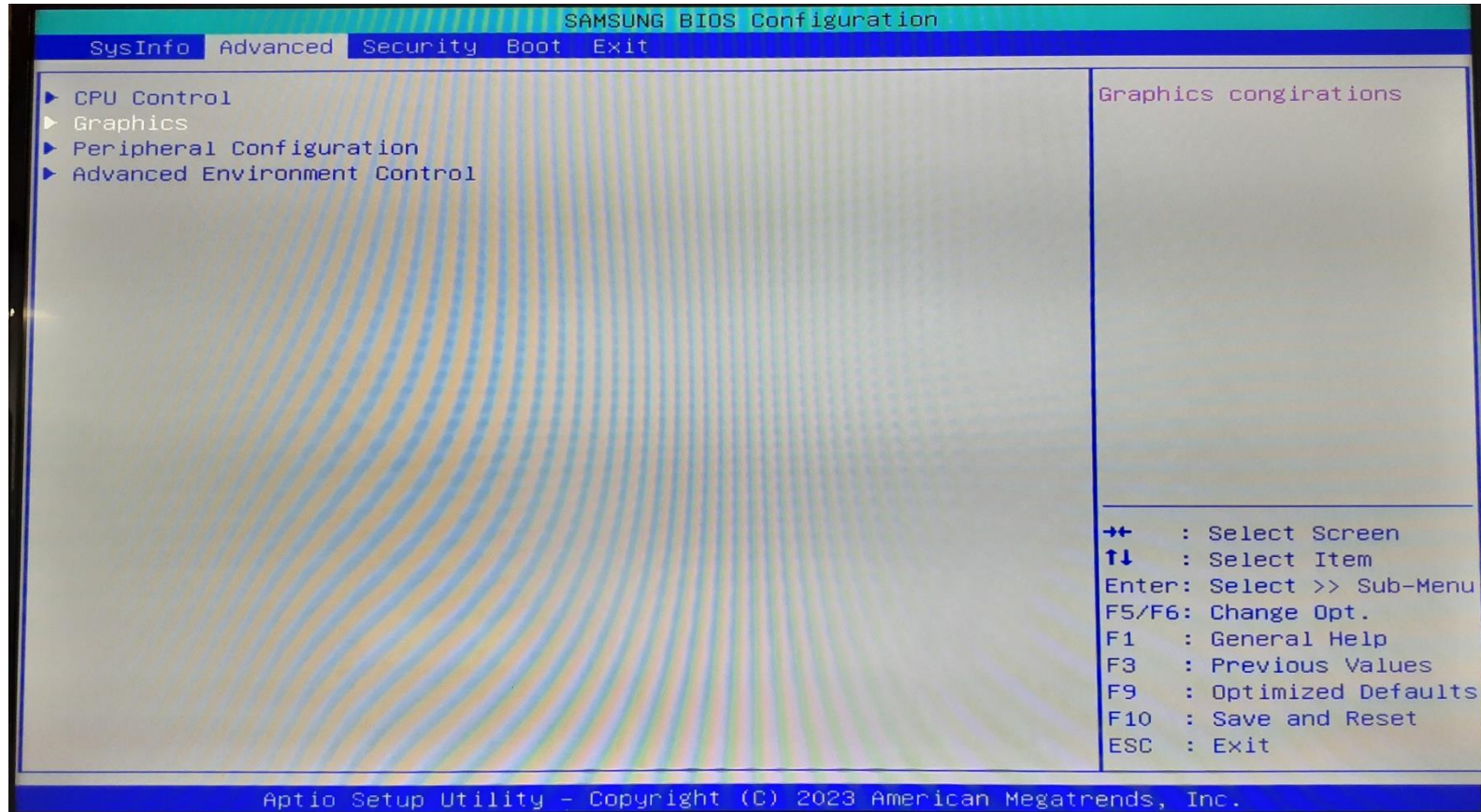
삼성PC 내, 외장 그래픽 동시 사용

클릭해서 확인

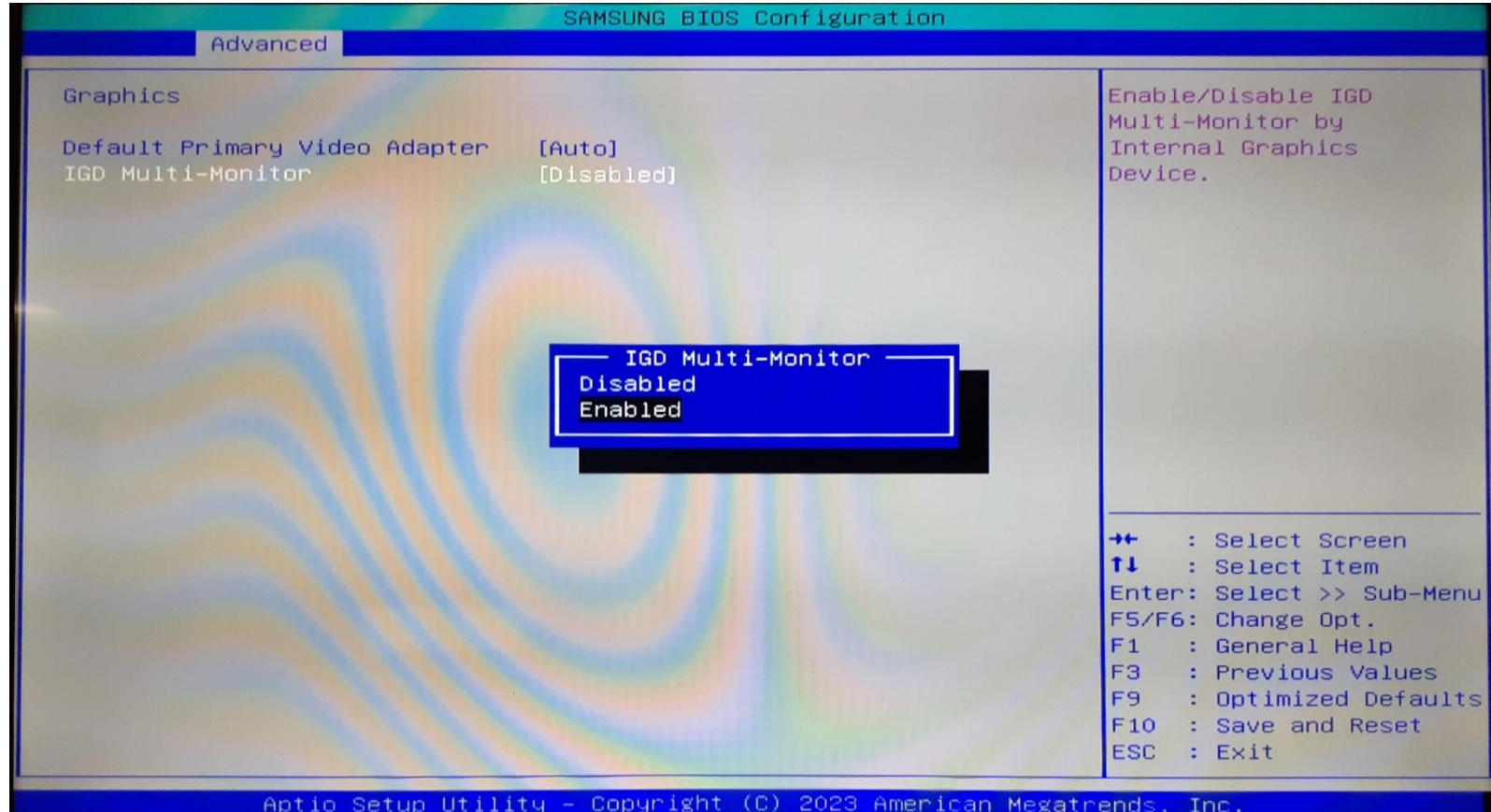
(주)신성씨앤에스 |

견적문의 02-867-3007 |

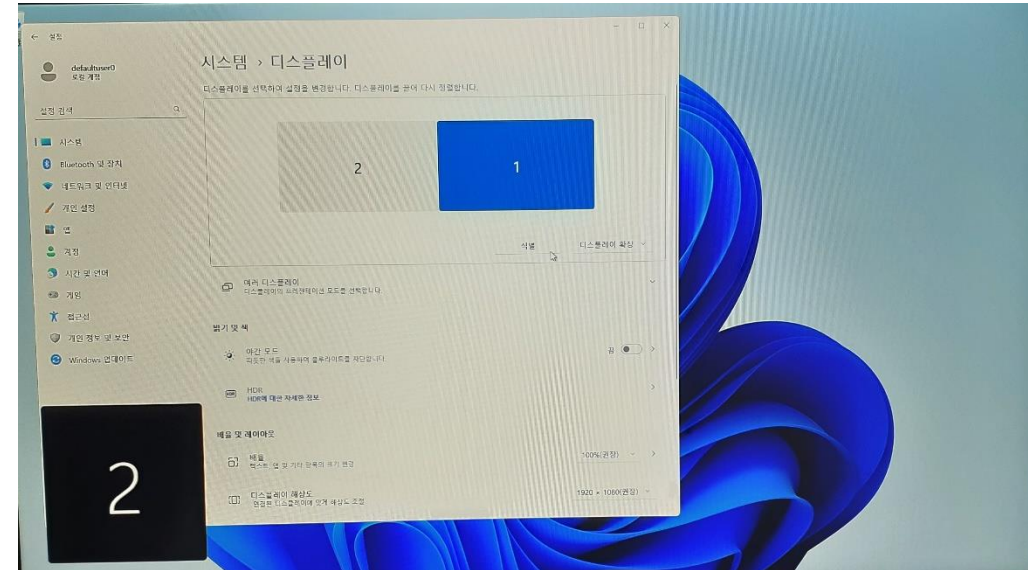
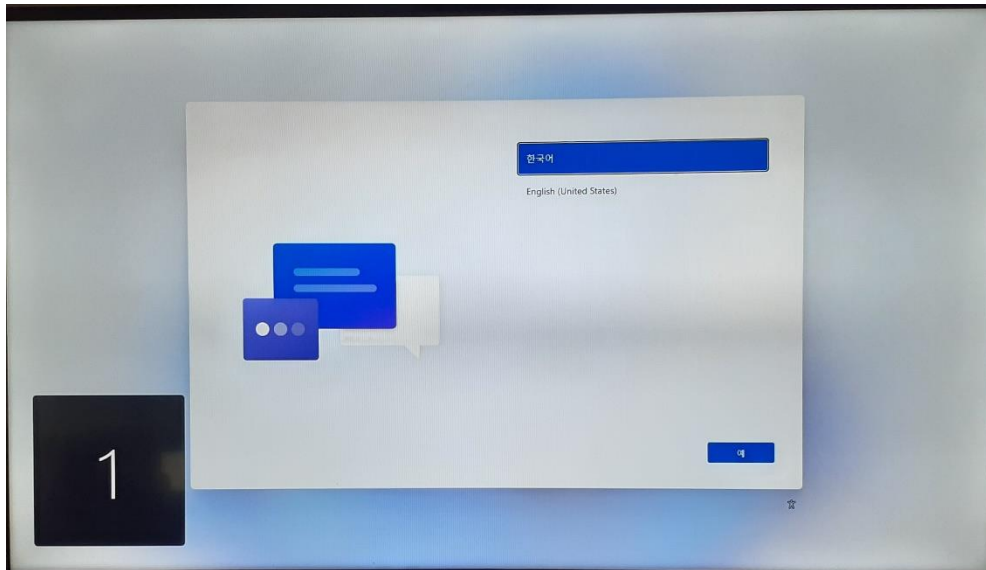
기술문의 02-867-2640 |



- 1 부팅과 동시에 F2키 연타하여 바이오스 진입 → 키보드 방향키를 이용해 Advanced로 이동 → Graphics 엔터



- 2 IGD Multi-Monitor → Enabled로 변경 → F10키 → 엔터로 저장
재부팅 후 외장 그래픽 + 내장 그래픽 동시 활성화



3 외장 그래픽 + 내장 그래픽 동시 활성화 완료